

Fotodokumentation

Albert-Schweitzer-Grundschule Oelde

Anlage Ausschreibung Erweiterter Rohbau



Gliederung

01 Außenraum AR	03
AR - Fassade Ost	
AR - Anbau Hausmeisterhaus - Fassade Nord	
AR - Fassade Ost	
AR - Anbau Hausmeisterhaus - Fassade Nord	
AR - Innenhof - Fassade Nord	
AR - Anbau WC - Fassade Nord	
AR - Fassade West	
AR - Schulhof - Fassade Süd	
AR - WC-Nebengebäude	
02 Zwischengebäude	11
ZB - Erdgeschoss	
ZB - Obergeschoss	
03 Schulgebäude	13
SG - Fassade	
HT - Haupttrakt Erdgeschoss	
HT - Haupttrakt Obergeschoss	
04 WC-Anbau Nebengebäude	33
05 Zustand Abbrucharbeiten (Stand April 2026)	35
AB - Außenraum	
AB - Schulgebäude	
AB - ehem. WC-Anbau	

Hinweis:

Die folgende Fotodokumentation zeigt den Gebäudebestand vor Beginn der Umbaumaßnahmen.

In Kapitel 5 bis 7 werden Fotos des Bauzustands während der laufenden Abbrucharbeiten Stand April 2026 gezeigt.

01 Außenraum / Fassade Ost



AR_Vorplatz_01



AR_Vorplatz_02



AR_Vorplatz_03



AR_Vorplatz_04



AR_Vorplatz_05



AR_Vorplatz_06



AR_Vorplatz_07



AR_Vorplatz_08



AR_WC-Anbau_01



AR_Decke Gas-Keller_01



AR_Hausmeister Anbau_07



AR_Innenhof_01

01 Außenraum / Innenhof



AR_Innenhof_02



AR_Innenhof_03



AR_Innenhof_04



AR_Innenhof_05



AR_Innenhof_06



AR_Innenhof_07 / Fundament Nordfassade

01 Außenraum / ehem. Anbau Nordfassade und Fassade West



AR_Anbau Nordfassade_01



AR_Anbau Nordfassade_02



AR_Nord-West_01



AR_Nord-West_02

01 Außenraum / Fassade Süd / Pausenhof



AR_nw_01



AR_nw_02



AR_Pausenhof_01



AR_Pausenhof_02



AR_WC-Anbau_01



AR_WC-Anbau_02

01 Außenraum / WC-Anbau



AR_WC-Anbau_03



AR_WC-Anbau_04



AR_WC-Anbau_05



AR_WC-Anbau_06



AR_WC-Anbau_07



AR_WC-Anbau_08

02 Zwischenbau Erdgeschoss - Teilabriss



Eingang Ost

ZB_01



Eingang West

ZB_02



Tür zum Foyer

ZB_03



Zugang Anbau

ZB_04

02 Zwischenbau Obergeschoss - Teilabriss



Mehrzweckraum

ZB_01



Tür Galerie

ZB_02



Fenster

ZB_03



Übergang Hausmeisterhaus

ZB_04

03 Schulgebäude



Ostfassade-Eingang

SG_01



Westfassade

SG_02



Nordfassade

SG_03



Nordfassade

SG_04



Südfassade

SG_05



Südseite Treppenhaus

SG_06



Südseite Haupttreppenhaus

SG_07



Westseite Zwischenbau

SG_08



Ostseite Zwischenbau

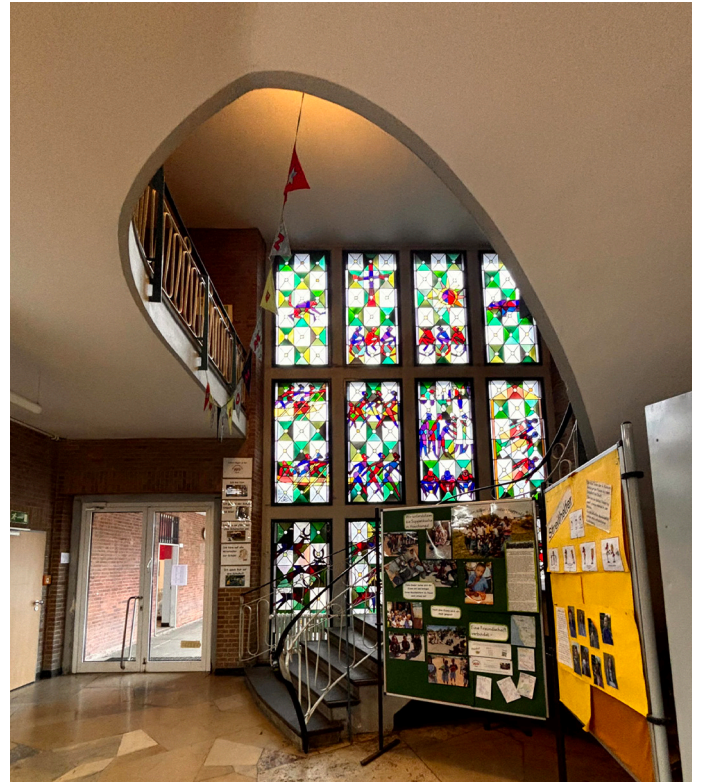
SG_09

03 Schulgebäude (Haupttrakt EG)



Foyer

HT_01



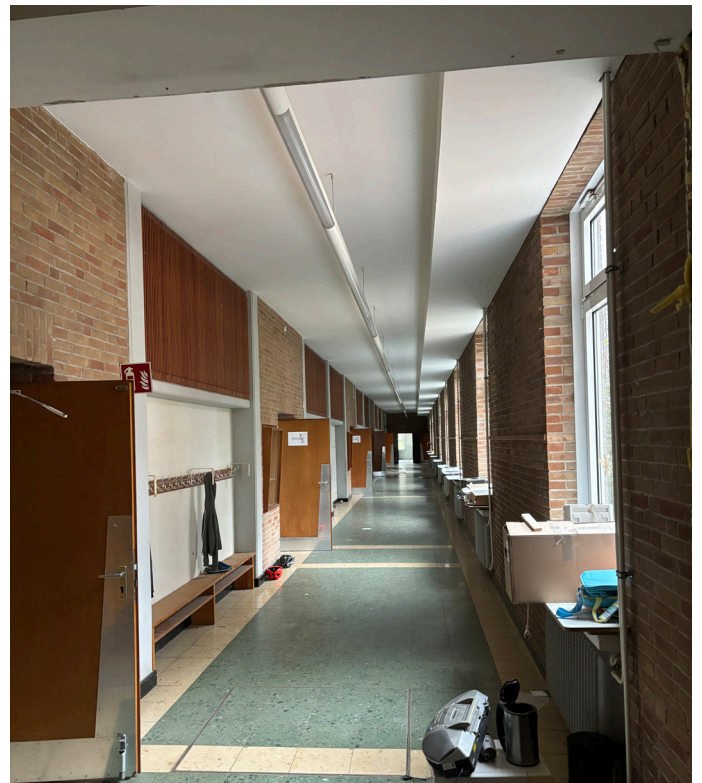
Foyer Haupttreppe

HT_02



Haupttreppe Geländer

HT_03



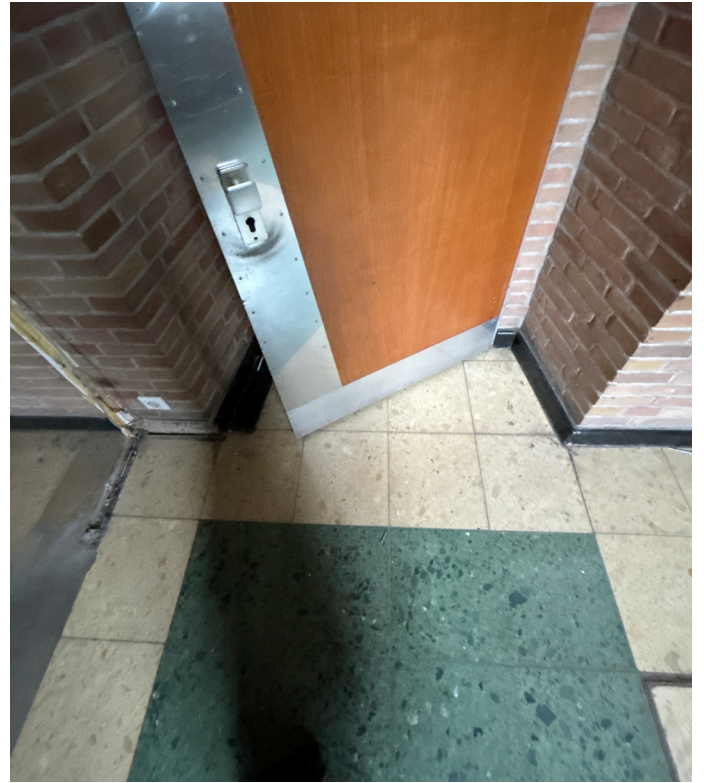
Flur

HT_04



Fenster

HT_05



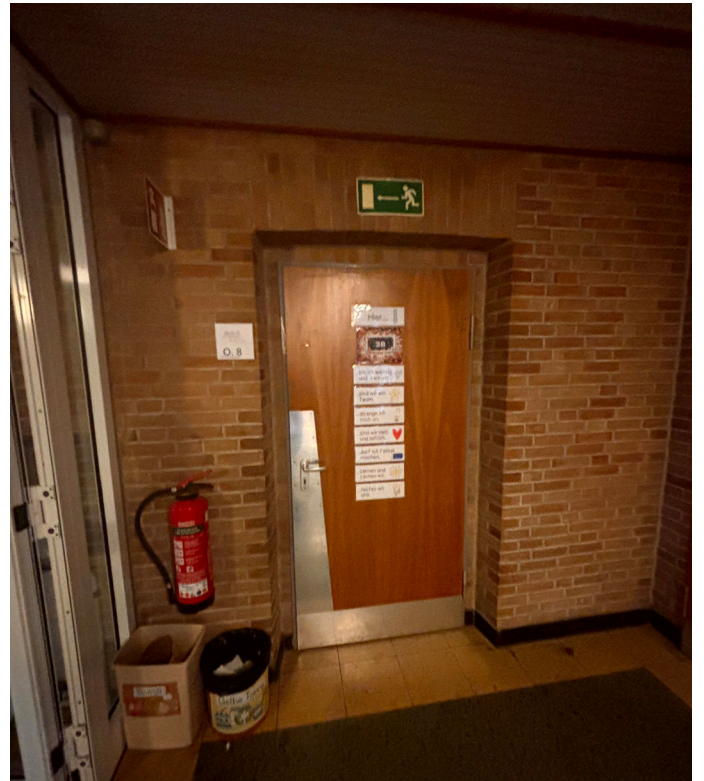
Terrazzofliesen schützen / Holztüren Klassenzimmer
rückbauen und erhalten

HT_06



Flurnieschen

HT_07



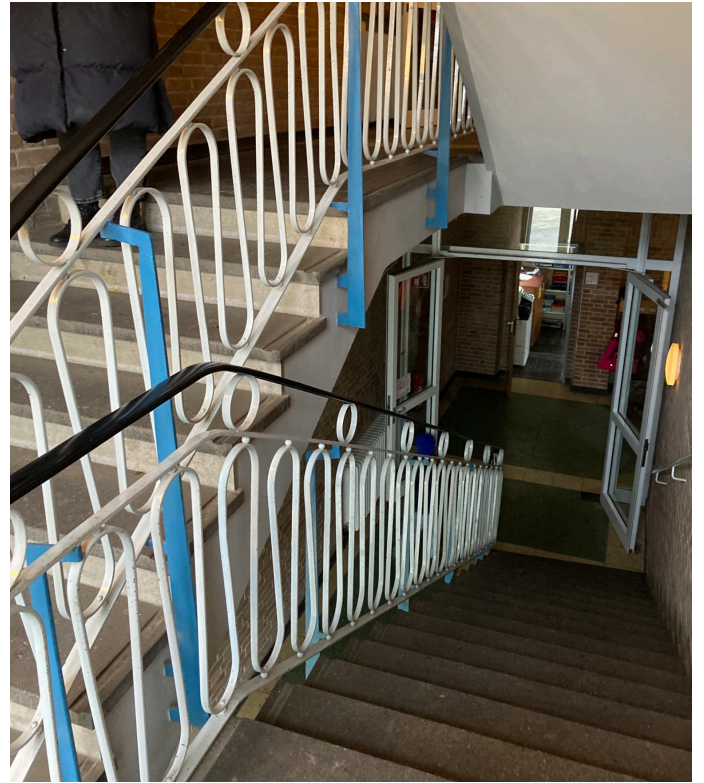
Trennwand Kopfklassenzimmer

HT_08



Tür Treppenhaus

HT_09



Treppe/Geländer

HT_10



Eingang Treppenhaus

HT_11



Treppenhaus Zugang Dachraum

HT_12



Treppenhaus Podest

HT_13



Treppenhausfenster OG

HT_14



Dachboden Lager

HT_15



Dachboden

HT_16



Hausmeisterraum

HT_17



Hausmeisterraum

HT_18



Fenster Klassen EG

HT_19



Abhangdecken Klassenzimmer EG

HT_20



Klassenzimmer E.5

HT_21



Klassenzimmer E.5

HT_22



Klassenzimmer E.6

HT_23



Klassenzimmer E.7

HT_24



Klassenzimmer E.8 Kopfklassenzimmer

HT_25



Klassenzimmer E.8 Kopfklassenzimmer

HT_26



Lageraum Kopierraum Anbau EG

HT_27



Lageraum Kopierraum Anbau EG

HT_28



Lehrerzimmer EG

HT_29



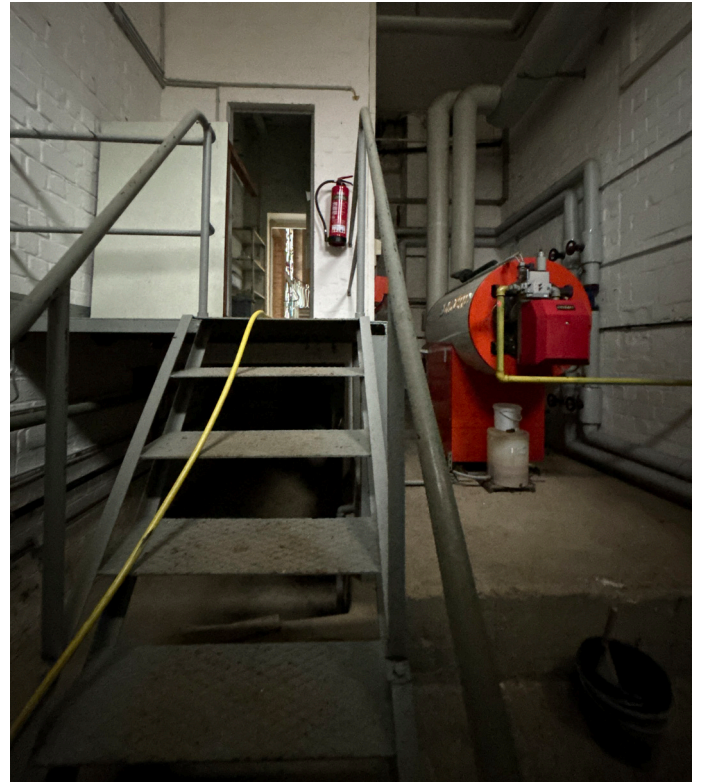
Lehrerzimmer EG

HT_30



Heizungskeller

HT_31



Lagerraum Kopierraum Anbau EG

HT_32



Flur Zugang Foyer von Heizungskeller

HT_33



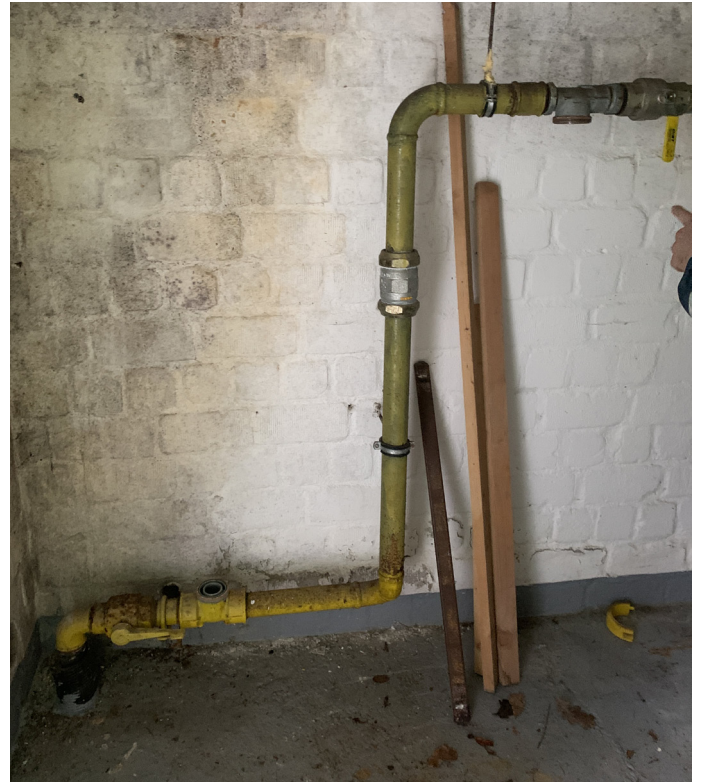
Kriechkeller UG

HT_34



Hausanschluss Strom

HT_35



Hausanschluss Gas

HT_36

03 Schulgebäude (Haupttrakt OG)



Klassenzimmer O.4

HT_35



Waschbecken Klassenzimmer

HT_36



Decke Klassenzimmer Obergeschoss

HT_37



Klassenzimmer O.5

HT_38



Klassenzimmer O.6

HT_39



Klassenzimmer O.7

HT_40



Nebenraum Klassenzimmer O.7.1

HT_41



Decke Klassenzimmer Obergeschoss

HT_42



Klassenzimmer O.8 Kopfklassenzimmer

HT_43



WC Anbau OG

HT_44



WC Anbau OG

HT_45



Flur Verwaltung

HT_46



Verwaltung O.1

HT_47



Verwaltung O.2

HT_48



Verwaltung O.3

HT_49



Galerie

HT_50



Trennwand Verwaltung OG

HT_51



Flur OG

HT_52



Banknische

HT_53



Fuge Wand/Stütze

HT_54



Decke Flur OG

HT_55



Übergang Zwischenbau OG

HT_56

04 WC-Anbau Nebengebäude



Tür Eingang

WC_01



Toilettenkabinen

WC_02



Toilettenkabinen/Pissoire

WC_03



Waschtische

WC_04



Tür Nebenraum WC

WC_05



Fenster

WC_06



Fahrradunterstand und Metallverschlag

WC_07



Überdachung

WC_08



Überdachung Außenbereich

WC_09



Anbau Ostseite

WC_10



Überdachung Schulhof

WC_11



Nebenzugang Schulhof Ostseite

WC_12



Rückwand WC-Anbau

WC_13



Treppenanlage Außen

WC_14

05 Außenraum Zustand Abbrucharbeiten (Stand April 2026)



Teilabbruch Zwischenbau, Totalabbruch Hausmeistergebäude AB_01



Totalabbruch Vorbau Heizungsraum Eingangsfassade

AB_02



Teilabbruch Nordfassade

AB_03



Teilabbruch Südfassade Schulhof

AB_04

06 Schulgebäude Zustand Abbrucharbeiten (Stand April 2026)



Entkernung EG Klassenzimmer

AB_05



Teilabbruch EG Klassenzimmer / Flur

AB_06



Teilabbruch Zwischenbau zu Hausmeistergebäude (Totalabbr.)

AB_07



Teilabbruch Zwischenbau zu Foyer Schulgebäude

AB_08



Entkernung OG Flur und Totalabbruch Anbau Nord (links)

AB_09



Teilabbruch und Entkernung OG Klassenzimmer / Flur

AB_10



Teilabbruch und Entkernung OG Klassenzimmer / Flur

AB_11



Entkernung OG Flur und Totalabbruch Anbau Nord (Hinten)

AB_12



Entkernung OG Treppenhaus 2

AB_13

07 ehem. WC-Anbau Zustand Abbrucharbeiten (Stand April 2026)



Entkernung EG ehem. Fahrradraum

AB_14

Abbruch Außentreppe und Entkernung ehem. WC-Anbau

AB_15



Entkernung WC Anbau

AB_16



Entkernung und Teilabbruch WC Anbau

AB_17